



# Polskie rolnictwo a ochrona Bałtyku

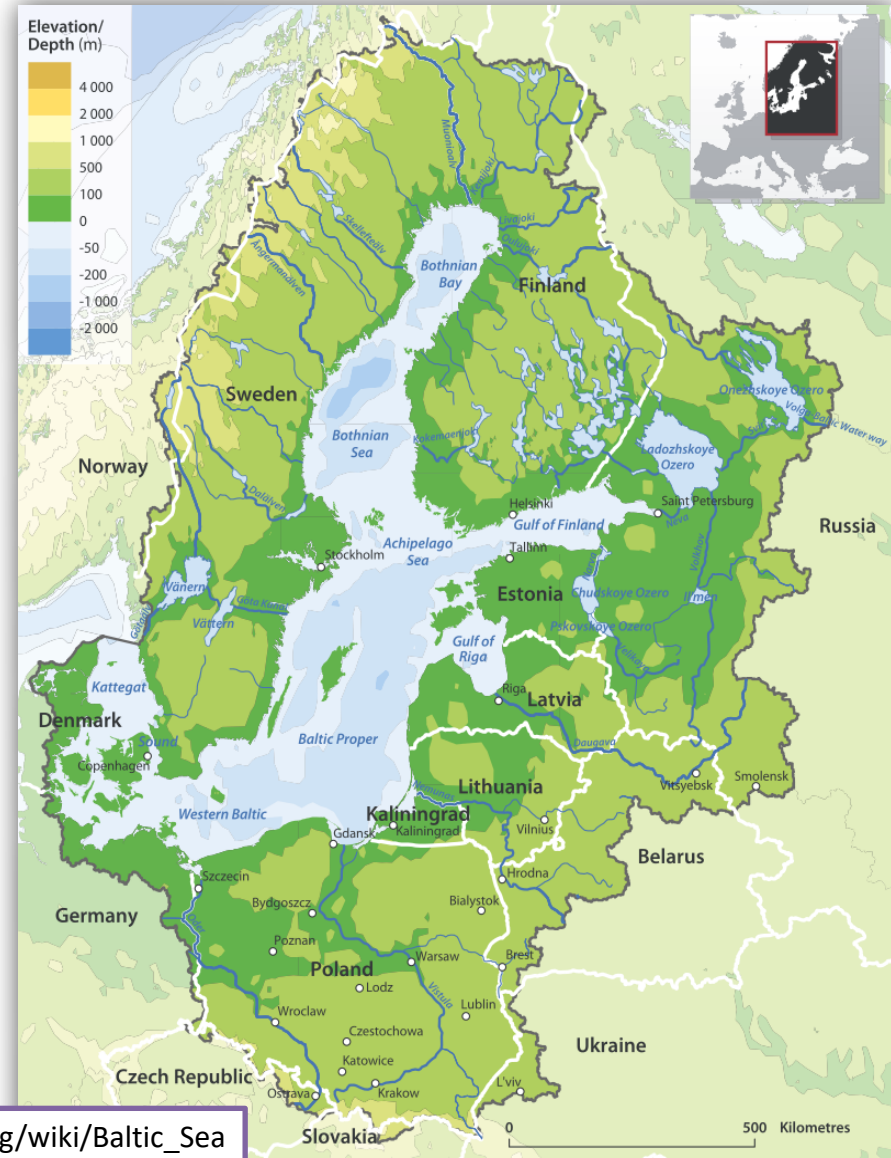
**Nina Dobrzyńska**

**Dyrektor Departamentu Hodowli i Ochrony Roślin**

**Warszawa, 25-26 września 2019 r.**

## Polska na tle krajów nadbaltyckich

- 99,7% terytorium Polski należy do zlewiska Bałtyku,
- 53% całkowitego areału rolniczego w zlewisku Bałtyku to tereny rolnicze znajdujące się w Polsce,
- Od 2018 r. na obszarze całego kraju obowiązuje **program azotanowy**.





## Prawna ochrona Morza Bałtyckiego

- Konwencja o ochronie środowiska morskiego obszaru Morza Bałtyckiego, sporządzona w Helsinkach 22 marca 1974 r., tzw. Konwencja Helsińska
- Strategia Unii Europejskiej dla Regionu Morza Bałtyckiego przyjęta przez Komisję Europejską w 2009 r.
- Ramowa Dyrektywa Parlamentu Europejskiego i Rady 2008/56/WE z dnia 17 czerwca 2008 r. ustanawiająca ramy działań Wspólnoty w dziedzinie polityki środowiska morskiego
- Dyrektywa 2000/60/WE Parlamentu Europejskiego i Rady z dnia 23 października 2000 r. ustanawiająca ramy wspólnotowego działania w dziedzinie polityki wodnej
- Dyrektywa Rady 91/676/EWG z dnia 12 grudnia 1991 r. dotycząca ochrony wód przed zanieczyszczeniami powodowanymi przez azotany pochodzenia rolniczego, tzw. dyrektywa azotanowa
  - Ustawa z dnia 20 lipca 2017 r. – Prawo wodne (Dz.U. z 2018 r. poz. 2268 z późn. zm.)
  - Rozporządzenie Rady Ministrów z dnia 5 czerwca 2018 r. w sprawie przyjęcia „Programu działań mających na celu zmniejszenie zanieczyszczenia wód azotanami pochodzącymi ze źródeł rolniczych oraz zapobieganie dalszemu zanieczyszczeniu” (Dz.U. z 2018 r. poz. 1339) tzw. program azotanowy
  - Zbiór zaleceń dobrej praktyki rolniczej do dobrowolnego stosowania.

## Konwencja Helsińska

- Określa zasady współpracy państw nadbałtyckich w zakresie kompleksowej ochrony Bałtyku przed zanieczyszczeniami.
- HELCOM – Komisja Helsińska jest organem wykonawczym.
- MRiRW – grupy robocze:
  - PRESSURE – identyfikacja źródeł zanieczyszczeń oraz propozycje działań ograniczających zanieczyszczenia,
  - AGRI – zrównoważone rolnictwo – promowanie stosowania dobrych praktyk w rolnictwie ograniczających odpływ biogenów do wód.



## Pogram azotanowy - proces opracowania i aktualizowania



## Program azotanowy

- Zakaz stosowania nawozów na glebach zamrzniętych, zalanych wodą, nasyconych wodą lub przykrytych śniegiem.
- Zakaz stosowania nawozów na gruntach rolnych w pobliżu wód w określonych odległościach.
- Zakaz stosowania nawozów na terenach o dużym nachyleniu w kierunku wód powierzchniowych w określonych odległościach.
- Zakaz mycia rozsiewaczy nawozów i sprzętu do aplikacji nawozów oraz nie rozlewa się wody z ich mycia w odległości mniejszej niż 25 m od brzegu wód powierzchniowych oraz ujęć wody, jeżeli nie ustanowiono strefy ochronnej oraz obszarów morskiego pasa nadbrzeżnego.





## Program azotanowy cd.

- Określone terminy stosowania nawozów.
- Maksymalna wielkość dawki nawozów naturalnych wykorzystywanych rolniczo – nie więcej niż 170 kg N w czystym składniku na 1 ha użytków rolnych.
- Plan nawożenia azotem.
- Maksymalne dawki azotu obowiązują pozostałe podmioty, które nie są zobowiązane do opracowania planu nawożenia azotem.
- Ewidencja zabiegów agrotechnicznych związana z nawożeniem azotem.



## Program azotanowy cd.

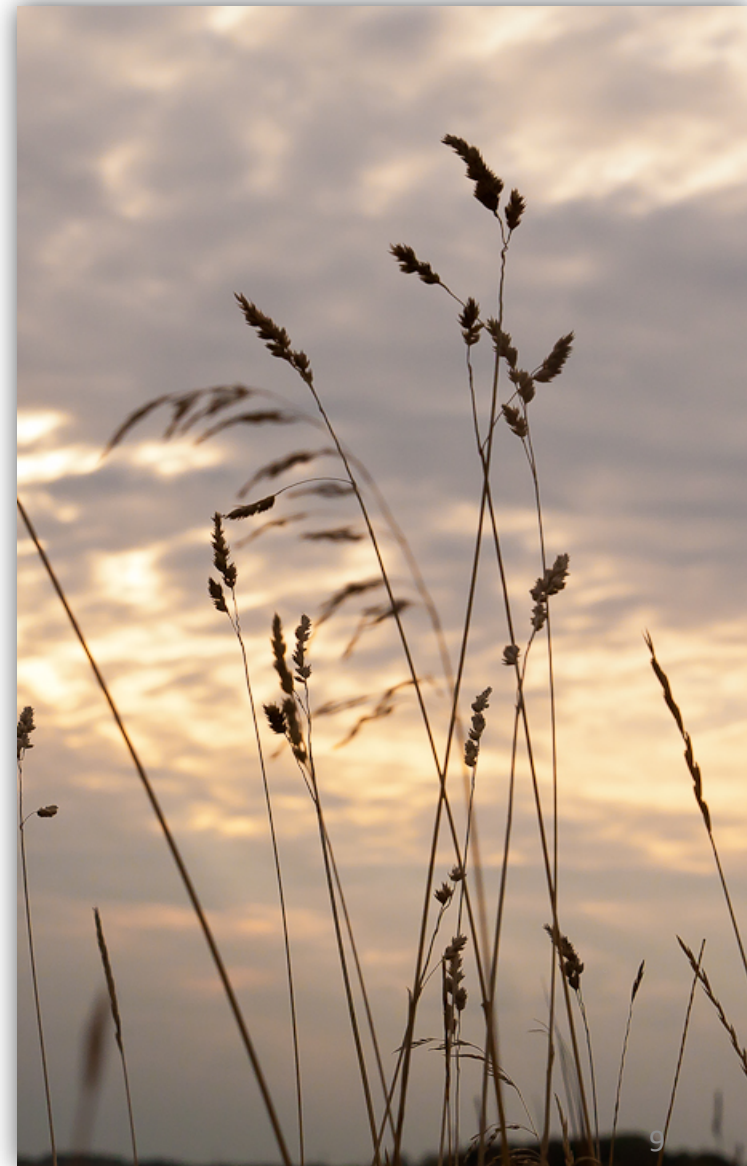
### Bezpieczne przechowywanie nawozów

- ✓ Obowiązek zapewnienia bezpiecznych miejsc do przechowywania nawozów naturalnych w całym kraju.
- ✓ Zakaz przechowywania pomiotu ptasiego bezpośrednio na gruncie przez cały rok.
- ✓ Zakaz przechowywania kiszzonek bezpośrednio na gruncie. Kiszonki przechowuje się w szczególności w silosach, rękawach foliowych, na płytach lub na podkładzie z folii, sieczki, słomy, lub innego materiału, który pochłania odcieki, oraz pod przykryciem foliowym.
- ✓ Nawozów naturalnych oraz kiszzonek nie przechowuje się w odległości mniejszej niż 25 m od:
  - studni lub ujęć wód, jeżeli nie ustanowiono strefy ochronnej na podstawie przepisów ustawy z dnia 20 lipca 2017 r. – Prawo wodne,
  - linii brzegu wód powierzchniowych oraz pasa morskiego.



## Program azotanowy - kontrola

- Inspekcja Ochrony Środowiska - odpowiedzialna za kontrolę stosowania programu azotanowego przez podmioty prowadzące produkcję rolną oraz działalność, w ramach której są przechowywane nawozy naturalne lub stosowane nawozy - art. 108 ustawy – Prawo wodne.
- Agencja Restrukturyzacji i Modernizacji Rolnictwa - odpowiedzialna za kontrolę w ramach wzajemnej zgodności (cross compliance) przestrzegania wymagań przez rolników wnioskujących o płatności bezpośrednie, a także płatności obszarowe otrzymywane w ramach Programu Rozwoju Obszarów Wiejskich.



## Działania promocyjne

- Doradztwo rolnicze w obszarze nawożenia:
  - ✓ ODR
  - ✓ SCh-R
  - ✓ IUNG-PIB
  - ✓ ITP
- Szkolenia i konferencje
- Opracowania i aplikacje ułatwiające wdrażanie przepisów programu azotanowego.



## Program azotanowy - finansowanie

### Założenia działania „Inwestycje mające na celu ochronę wód przed zanieczyszczeniem azotanami pochodzącymi ze źródeł rolniczych”

Beneficjenci: rolnicy prowadzący działalność rolniczą w zakresie produkcji zwierzęcej.

Katalog kosztów kwalifikowalnych obejmuje m.in. koszty:

- a) budowy, przebudowy lub zakupu:
  - ✓ zbiorników do przechowywania nawozów naturalnych płynnych,
  - ✓ płyt do gromadzenia i przechowywania nawozów naturalnych stałych,
  - ✓ zbiorników lub płyt do przechowywania kiszzonek,
- b) zakupu aplikatorów nawozów naturalnych w postaci płynnej (doglebowe redlicowe, talerzowe lub węże wleczone) lub wozów asenizacyjnych z aplikatorami ww. typu.



## Wsparcie działań na rzecz ochrony Bałtyku

PROW 2014-2020

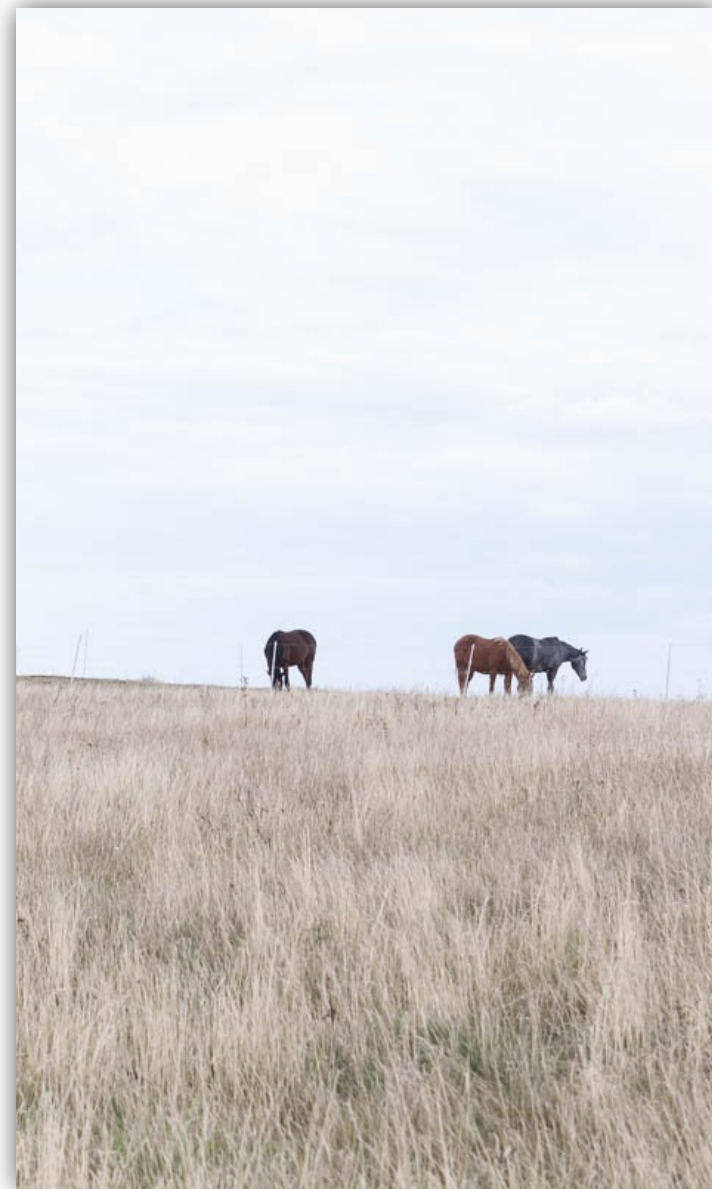
- Działanie rolno-środowisko-klimatycznego, którego celem jest promowanie praktyk rolniczych przyczyniających się zrównoważonego gospodarowania gruntami (w celu ochrony gleb, wód i klimatu), różnorodności biologicznej i krajobrazowej oraz ochrony zasobów genetycznych roślin uprawnych i zwierząt gospodarskich.





## Wsparcie działań na rzecz ochrony Bałtyku

- Pakiet 1. Rolnictwo zrównoważone — w związku z wymogami takimi jak: przestrzeganie planu nawozowego opartego na analizie gleb (w zakresie pH, P, K, Mg), stosowanie zmianowania, zakaz stosowania osadów ściekowych, stosowanie międzyplonów;
- Pakiet 2. Ochrona gleb i wód — w związku z wymogami takimi jak: stosowanie międzyplonów, zakaz nawożenia, zakaz stosowania osadów ściekowych
- Pakiety 4. i 5. związane z ekstensywnym użytkowaniem cennych łąk i pastwisk - w związku z wymogami takimi jak: zakaz lub ograniczenie nawożenia oraz wypasanie zwierząt przy niskiej obsadzie.





## Wsparcie działań na rzecz ochrony Bałtyku

Program priorytetowy pt.: „Ogólnopolski program regeneracji środowiskowej gleb poprzez ich wapnowanie”

- środki NFOŚiGW,
- porozumienie WFOŚiGW z KSch-R
- okres kwalifikowalności kosztów:  
od 1 czerwca 2019 r. do 31 października 2023 r.,
- zarezerwowany budżet: 300 mln zł.
- Wnioski o wsparcie w ramach programu można składać w SCh-R
- więcej informacji na stronie KSch-R





## Przyszłość WPR po 2020 – ochrona wód jednym z elementów

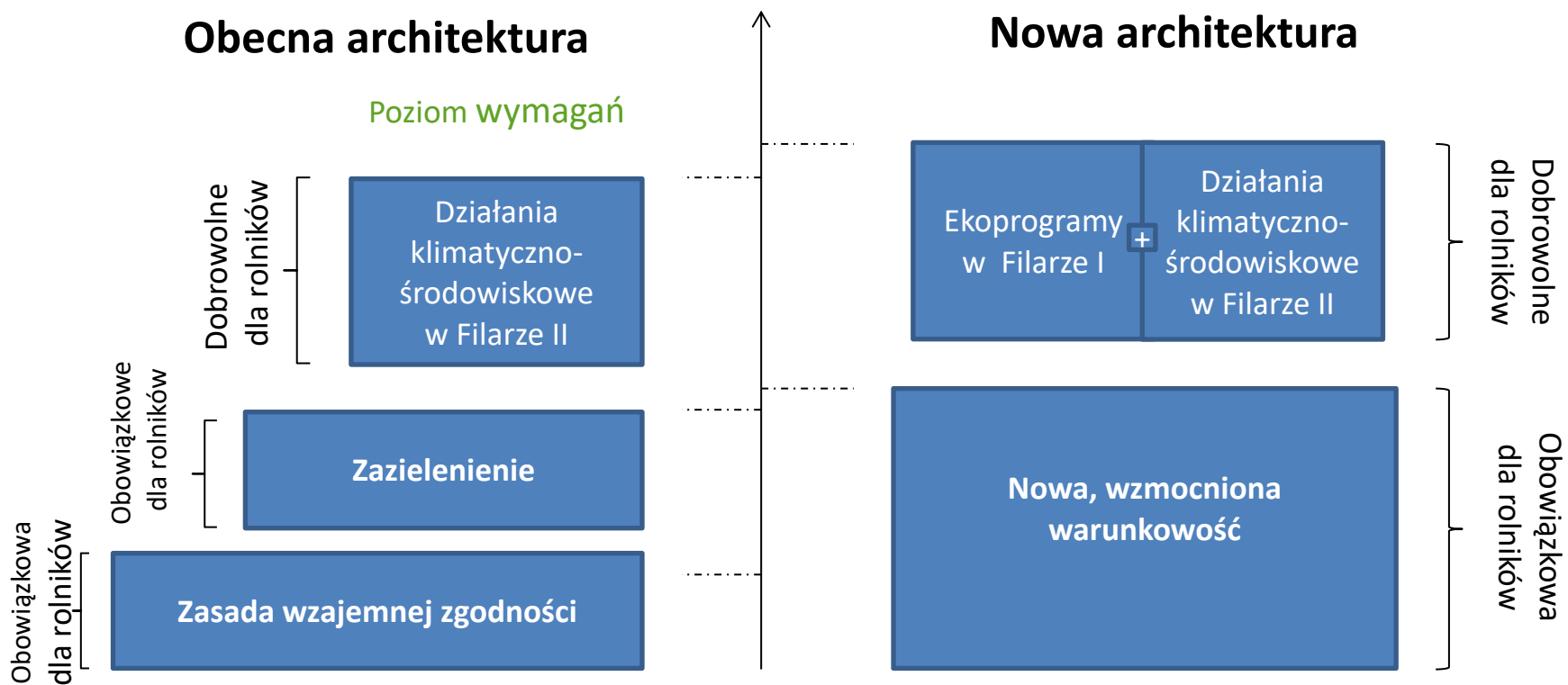
Nowy model realizacji, odchodzi od polityki bazującej na zgodności z przepisami UE i wprowadza model finansowania oparty o wyniki uzyskiwane w realizacji celów wspólnotowych. Sposób wdrażania będzie bardziej zależny od decyzji państw członkowskich.

### Nowe podejście:

- 9 celów WPR
- Instrumenty I i II filara
- Krajowy Plan Strategiczny

- **Większy nacisk na środowisko i klimat**
- **Rolnictwo bardziej zrównoważone**
- **Rozwój dynamiczny obszarów wiejskich**
- **Wzrost znaczenia badań i innowacji dla rolnictwa i żywności**

## Przyszłość WPR po 2020 cd.



Płatności bezpośrednie – obowiązkowym elementem będzie min. systemy na rzecz klimatu i środowiska (ekoprogramy) dla rolników podejmujących się dobrowolnie stosowania dodatkowych praktyk prośrodowiskowych, których zakres musi wykraczać poza wymogi obowiązkowe.





**DZIĘKUJĘ ZA UWAGĘ**